



**A Hunfalvy János Fővárosi Gyakorló, Kéttannyelvű
Külkereskedelmi, Közgazdasági Szakközépiskola
könyvtárának**

KÖNYVTÁRHASZNÁLATI ÚTMUTATÓJA



Készítette: Sunyovszky Anna

Budapest, 2010

1. Az iskolai könyvtárat az iskola tanulói, pedagógusai, adminisztratív és technikai dolgozói használhatják. A beiratkozás és a szolgáltatások igénybevétele díjtalan.

2. A könyvtár nyitva tartási rendje:

A KÖNYVTÁR NYITVA TARTÁSA	
HÉTFŐ	9 órától 12 óráig, 12³⁰ órától 14 óráig
KEDD	9 órától 12 óráig, 12³⁰ órától 14 óráig
SZERDA	9 órától 12 óráig, 12³⁰ órától 14 óráig
CSÜTÖRTÖK	10 órától 12 óráig, 12³⁰ órától 16 óráig
PÉNTEK	9 órától 12 óráig

3. A könyvtár szolgáltatásai:

- Az iskolai könyvtárban lehetőség van az állomány egyéni és csoportos használatára és csoportos foglalkozások megtartására. A könyvtárban tartandó csoportos foglalkozásokra előre meghatározott - és a könyvtárostánár által összeállított - ütemterv szerint kerül sor.
- Az iskolai könyvtár dokumentumai közül csak helyben használhatók:
 - ◆ kézikönyvtári könyvek
 - ◆ muzeális dokumentumok
 - ◆ folyóiratok
 - ◆ audiovizuális, elektronikus információhordozók

A csak helyben használható dokumentumokat a szaktanárok egy-egy tanítási órára, indokolt esetben a könyvtár zárása és nyitása közötti időre kikölcsönözhetik.

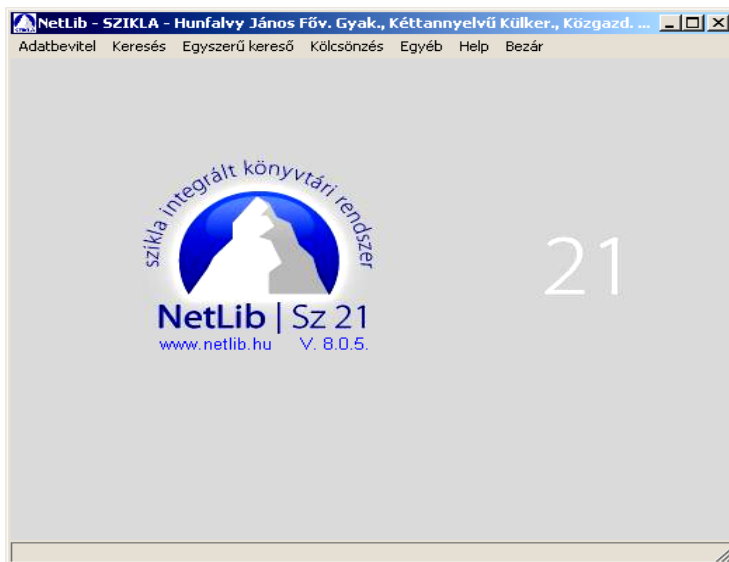
- Az iskolai könyvtár tájékoztató szolgálata keretében eligazítást ad a használatához szükséges ismeretekről. Segíti a nevelőket és a tanulókat az iskolai munkához szükséges irodalom (információk) kutatásában.
- A könyvtári munkafolyamatokat a Szikla Integrált Könyvtári Rendszer segíti. A Szikla adatbázisában való keresés folyamata a *Keresés a katalógusban* fejezetben olvasható.
- A könyvtárhasználók a könyvtárostól saját jelszót kérhetnek, amivel bárhonnan, bármely gépről be tudnak lépni az Interneten keresztül

a könyvtár állományába, abban keresni tudnak és egy alkalommal a hosszabbítás is engedélyezett.

- Kölcsönzés
 - ◆ A könyvtárból könyvet vagy egyéb dokumentumot csak a könyvtáros tudtával szabad kivinni.
 - ◆ Dokumentumo(ka)t kölcsönözni csak a kölcsönzési nyilván-
tartásban való rögzítéssel szabad.
 - ◆ Egy-egy alkalommal 5 kötet könyv kölcsönözhető 30 napra. A kölcsönzési határidő két alkalommal meghosszabbítható, amennyiben nincs előjegyzés az adott könyvre. Kivétel ez alól a diákoknak tartós kölcsönzésre kiadott tankönyv, segéd-
könyv, illetve a pedagógusok oktató-nevelő munkájához hu-
zamosabb ideig szükséges dokumentumok.
 - ◆ Az elveszített vagy erősen megrongált könyvet, dokumentu-
mot az olvasó köteles egy kifogástalan példánnyal pótolni
vagy a mindenkori beszerzési árát megfizetni. Egyéb esetek-
ben irányadó a 3/1975. KM-PM sz. együttes rendelet 20. és
21. paragrafusa.
- A kölcsönzésben lévő műveket az olvasó előjegyeztetheti.

Keresés a katalógusban

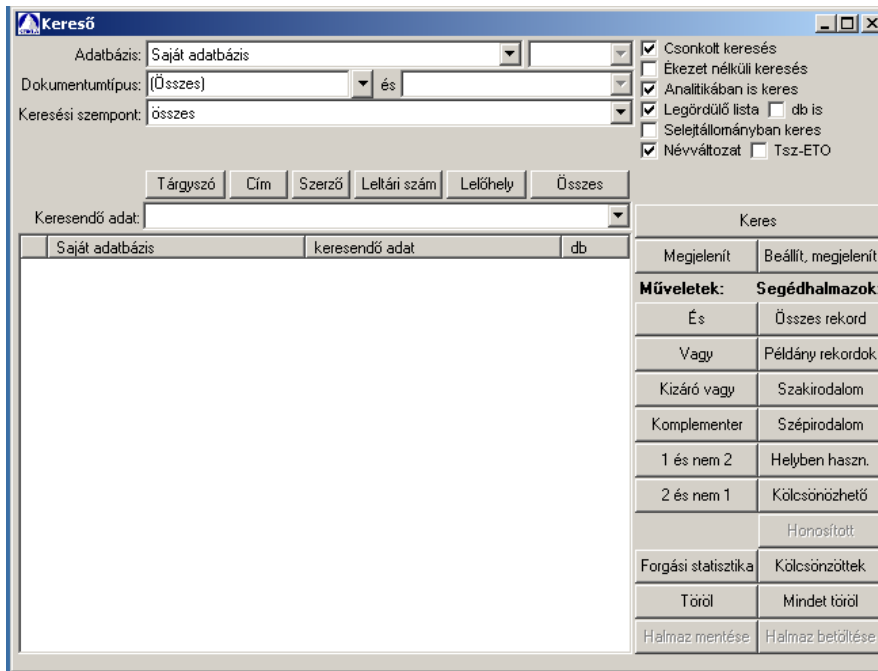
A Szikla keresője a főképernyő menüsorából indítható.



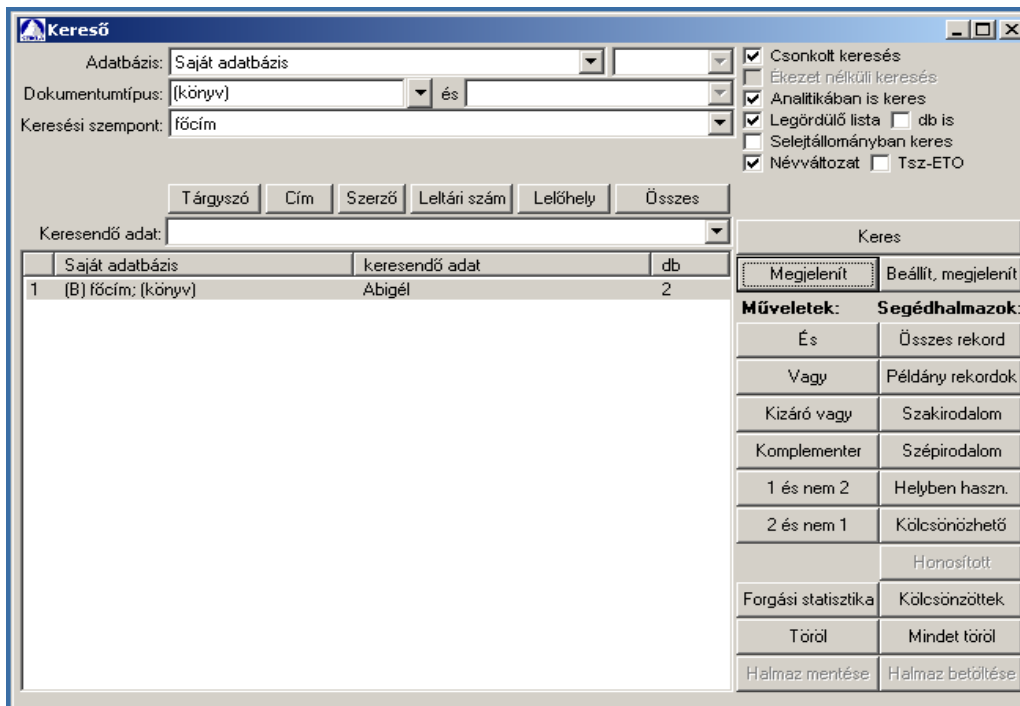
A megnyíló keresőablak három logikai részre bontható:

- ✚ A legfelül található mezőkben a keresés feltételeit lehet beállítani (adat-
bázis, dokumentumtípus, keresési szempont, ill. csonkolás, ékezet nél-
küli keresés stb.)
- ✚ Az ablak középső részében lehet a keresőkérdést beírni. A beírást se-
gédlisták támogatják.
- ✚ A keresőablak alsó részére kerülnek a találati halmazok, amelyek egy
adott keresés lefuttatása után képződnek. A találati halmazok listája

az eddig lefuttatott keresések találati halmazait tartalmazza. A találati lista elemei között halmazműveleteket lehet elvégezni, ezt nevezzük összetett keresésnek.



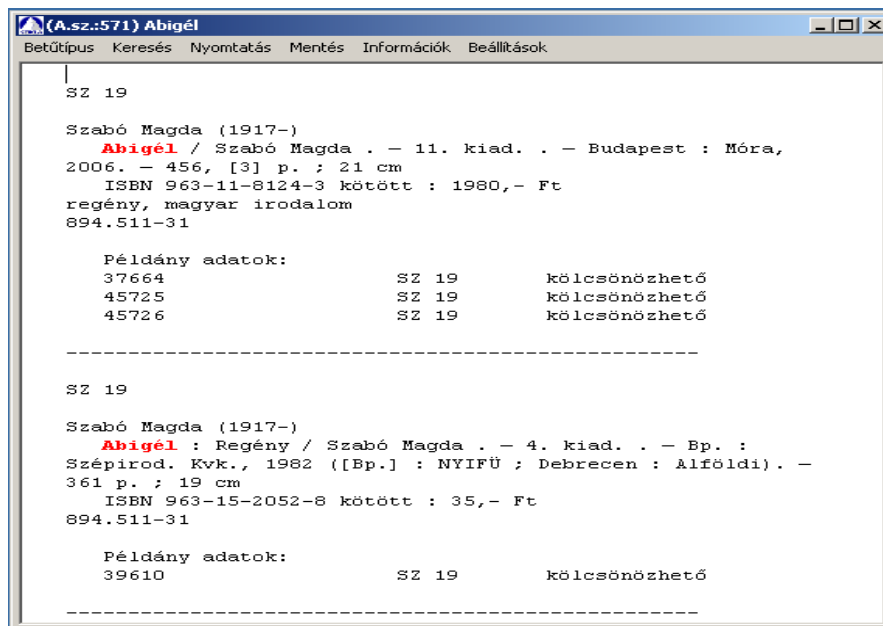
Egy keresés indításához minimálisan a következőket kell tennünk: Meg kell adnunk egy keresési szempontot. Általában a „főcím” vagy a „minden szerző” beállítást szoktuk választani, most is a „főcím”-et adtuk meg. Ezután be kell írunk a keresendő adatot, jelen esetben a könyv főcímét: **Abigél**



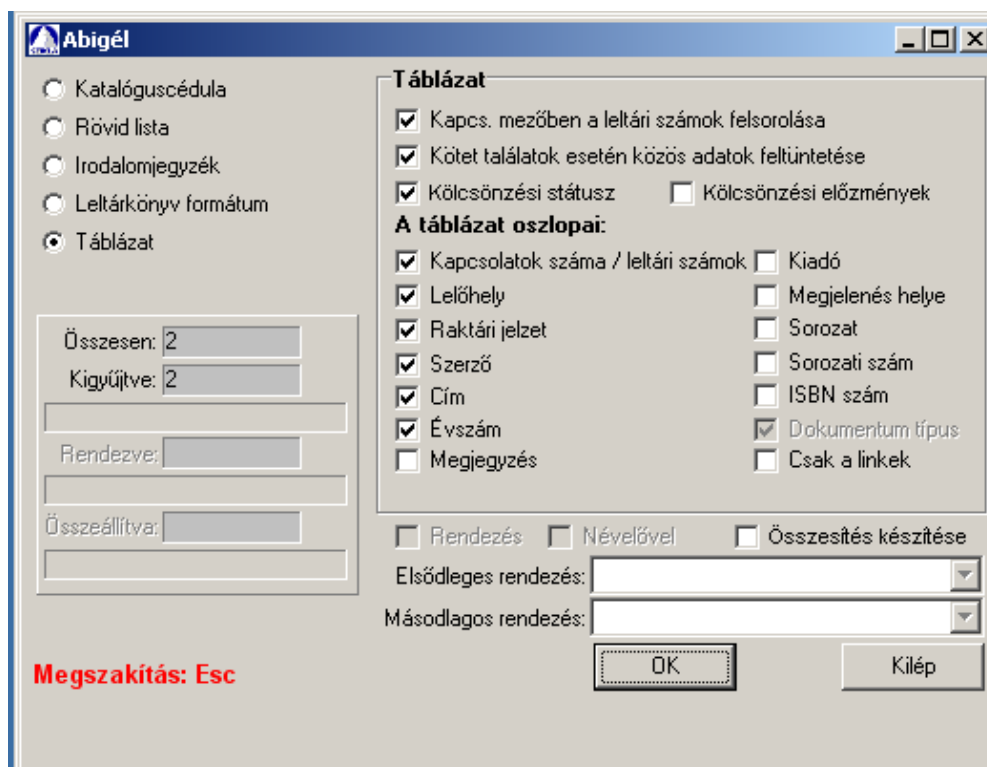
A keresés lefuttatásához a „Keres” gombra kell kattintanunk. A találati halmazok listájában rögtön megjelenik az első találati halmaz: 2 ilyen főcímű dokumentumot talált a rendszer az adatbázisunkban.

Most választhatunk:

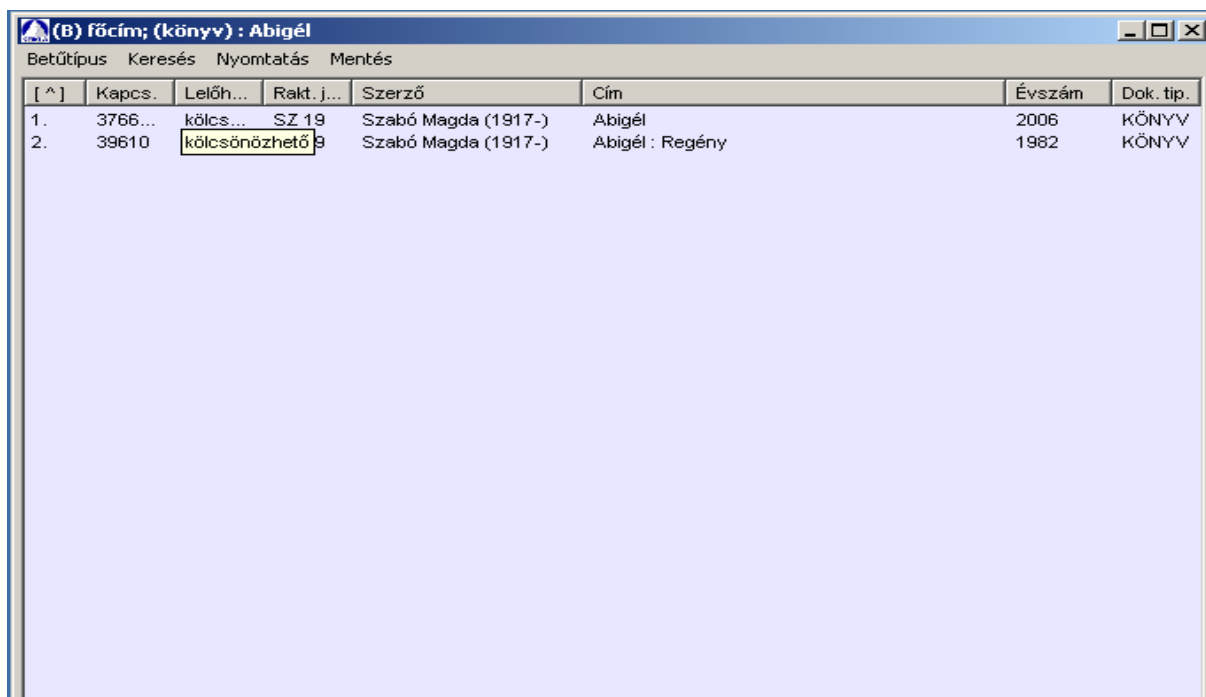
Ha a „Megjelenít” gombra kattintunk, a találati halmaz egyből megjelenik egy külön ablakban, méghozzá az alapértelmezett (cédula-) formátumban:



Ha azonban a „Beállít” → „Megjelenít” gombra kattintunk, először megnyílik egy úgynevezett „Megjelenítési beállítások” ablak. Itt egy adott találati halmaz megjelenítési módját és a megjelenítési mód paramétereit állíthatjuk be. Itt válasszuk a „Táblázat” rádiógombot:



A táblázatos megjelenítési mód egy másik hatékony eszköz keresésünk eredményének megtekintéséhez. Itt a találati halmazok rendezésére is lehetőség van az oszlopcímekre kattintva:



[^]	Kapcs.	Leőh...	Rakt. j...	Szerző	Cím	Évszám	Dok. tip.
1.	3766...	kölcs...	SZ 19	Szabó Magda (1917-)	Abigél	2006	KÖNYV
2.	39610	kölcsönözhető		Szabó Magda (1917-)	Abigél : Regény	1982	KÖNYV